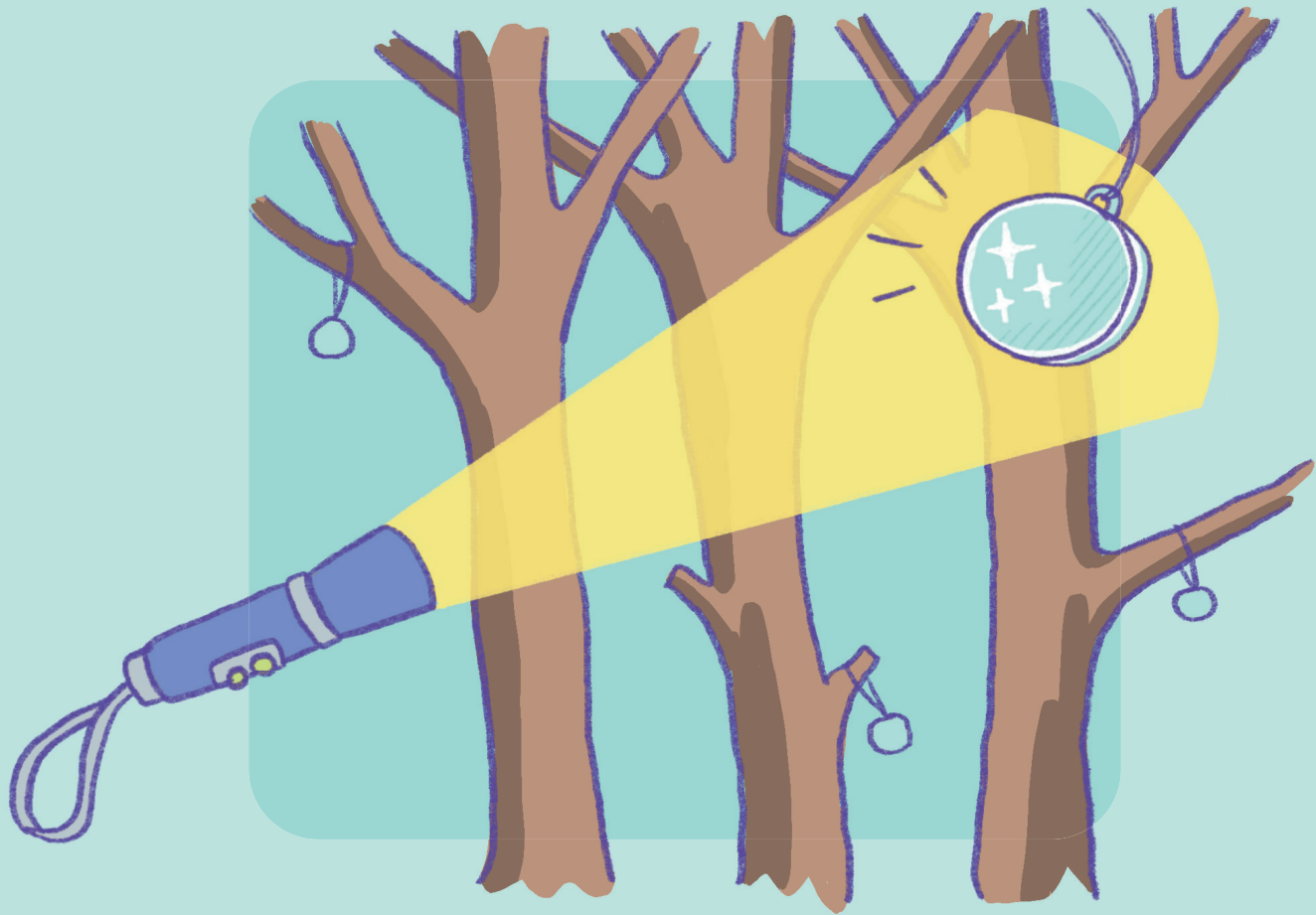


PIMEÄN AJAN PIHALEIKIT





TOTEUTA

Pimeys mahdollistaa pihaleikit, joissa tarvitaan lamppuja ja heijastimia.

HEIJASTINRATA

Ripustetaan heijastimia noin 10-50 metrin välein polun näkyvyydestä riippuen. Merkitään myös reitin alku- ja lähtöpiste sekä mahdolliset käännöskohdat, vaikka heijastinnauhalla sekä nuolilla. Kuljetaan polkua etsien aina seuraava heijastin. Heijastimia voi myös laittaa rajatulle alueelle ja lasketaan niiden lukumäärä tai etsitään jotain tiettyä kuvaa, joka on kiinnitetty heijastimeen.

Mukavan heijastinjahdin saa vaikka omalle pihalle, kunhan maltaa odottaa pimeään tuloa. Tavoitteena voi olla löytää kaikki heijastimet tai seurata salapoliisina polkua, vaikka aarteen, kuten iltapalan luokse.

PERINTEINEN PIILOLEIKKI

Kaikilla leikkijöillä on heijastimet näkyvällä paikalla. Yksi leikkijöistä valitaan etsijäksi ja hän laskee kahteenkymmeneen selkä leikkijöihin päin. Tällä välin muut etsivät taskulamppujen avulla itselleen piilopaikan ja sammuttavat valonsa. Etsijä lähtee oman lamppunsa avulla etsimään muita leikkijöitä ja heidän heijastimiaan. Kun kaikki ovat löytyneet, vaihdetaan etsijää ja aloitetaan leikki alusta.



SOVELLA

Monissa leikeissä aikuinen ja lapsi voivat toimia parina, niin etsijöinä kuin etsittävinä.



**LIKKUVA
PERHE**